

GUIDA ALLA MOBILITÀ FINALE COPPA ITALIA FRECCIAROSSA

s.s. 2025/2026



ROMA



mobilità



1 | SCOPO DEL DOCUMENTO

Questo documento è pensato per i tifosi che parteciperanno alla **Finale di Coppa Italia Frecciarossa**, con l'obiettivo di sensibilizzare sull'importanza delle **scelte di viaggio** e sull'**impatto** che queste possono avere sull'ambiente. Anche piccoli gesti, come la scelta del mezzo di trasporto, possono contribuire in modo concreto alla tutela del nostro pianeta.

All'interno troverete una **guida informativa e pratica** alle diverse opzioni di mobilità per raggiungere la città di Roma, con indicazioni utili per pianificare al meglio il vostro viaggio verso lo Stadio Olimpico. L'intento è quello di accompagnarvi in un percorso di scelta più consapevole, senza rinunciare alla comodità e alla sicurezza degli spostamenti.

L'obiettivo è fornirvi informazioni chiare e trasparenti, per aiutare i tifosi a valutare le alternative disponibili e, dove possibile, privilegiare soluzioni più sostenibili; è importante considerare che i diversi mezzi di trasporto presentano impatti ambientali molto differenti.

Gli spostamenti in aereo, ad esempio, sono tra i più impattanti in termini di emissioni di CO₂ per passeggero, soprattutto sulle tratte più brevi.

Scegliere come viaggiare è parte dell'esperienza: insieme possiamo rendere questo grande evento sportivo non solo memorabile, ma anche più responsabile verso l'ambiente.

2 | COME RAGGIUNGERE ROMA

Per raggiungere la città di Roma in occasione della Finale di Coppa Italia Frecciarossa, ti invitiamo a privilegiare soluzioni di viaggio più sostenibili.

- Il **treno** Frecciarossa rappresenta una delle opzioni più efficienti e più sostenibili in termini di mobilità, oltre che confortevole e veloce, per arrivare nel cuore della città. Per l'occasione, è stato messo a disposizione un codice sconto* dedicato a tutti i possessori di un biglietto per la Finale che raggiungono Roma con Le Freccie. Codice sconto speciale eventi: **COPPAITALIA26**
**Offerta a posti limitati e soggetta a condizioni (maggiori informazioni su [trenitalia.com](https://www.trenitalia.com))*
- Qualora non fosse possibile raggiungere Roma in treno, verifica la disponibilità di **autobus** per Roma, una valida alternativa sostenibile, in quanto consentono di ridurre le emissioni per passeggero grazie alla loro elevata capacità di trasporto. Inoltre, quando alimentati da fonti energetiche rinnovabili, questi mezzi contribuiscono ulteriormente alla riduzione dell'impatto ambientale complessivo.
- Considerare il viaggio in **aereo** solo come ultima opzione disponibile, a causa del suo alto impatto ambientale per il consumo di grandi quantità di carburante fossile, amplificando l'impatto climatico rispetto a quello del treno.



COPPA ITALIA

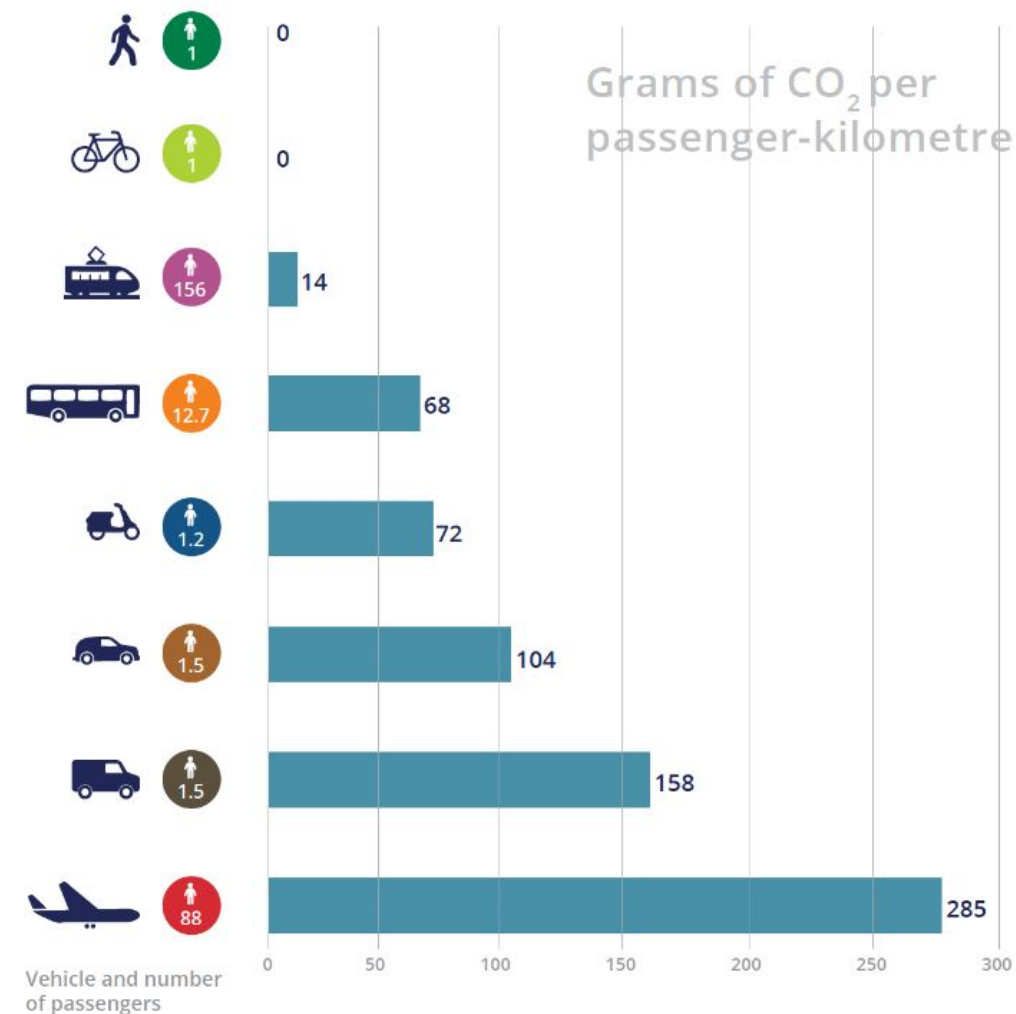
FRECCIAROSSA

3 | COME SPOSTARSI A ROMA

In occasione della Finale di Coppa Italia Frecciarossa, Roma Capitale e Roma Servizi per la Mobilità hanno attivato una serie di iniziative per favorire una mobilità più sostenibile da e verso lo Stadio Olimpico.

- I possessori di un biglietto per la Finale di Coppa Italia Frecciarossa stagione 2025/2026 avranno accesso a un **titolo di viaggio gratuito** valido per l'intera giornata del 13 maggio (<https://www.atac.roma.it/speciale-finale-coppa-italia/>), che consentirà **l'utilizzo illimitato dei mezzi di trasporto pubblico** della città di Roma, inclusi metro, autobus e tram. Un'opportunità concreta per muoversi in modo semplice, veloce e sostenibile.
- Per le **persone con disabilità motoria**, Roma Servizi per la Mobilità (romamobilita.it) mette a disposizione un **servizio dedicato con partenza presso la stazione Termini**, pensato per garantire un accesso comodo e agevole allo stadio.
- Se scegli di raggiungere lo stadio in auto, ti invitiamo a optare per il **car pooling**: condividere il viaggio con altri tifosi permette di ridurre il numero di veicoli in circolazione e abbassare le emissioni di CO₂ per persona.
- Ti invitiamo a privilegiare modalità di spostamento sostenibili all'interno della città, come la **micromobilità sharing** (bike, scooter, monopattini) e il **car sharing** oltre agli spostamenti a piedi: soluzioni pratiche che contribuiscono a ridurre l'impatto ambientale e a vivere al meglio l'atmosfera dell'evento.
- Utilizzando i servizi di mobilità in **sharing** (bike, scooter, monopattini e car sharing) per raggiungere lo stadio Olimpico, saranno disponibili **aree di parcheggio dedicate**, per facilitare l'ultimo tratto del percorso.

| DATI



Il grafico mostra le **emissioni medie di CO₂ per passeggero per chilometro associate ai diversi mezzi di trasporto.**

Dall'analisi emerge come le modalità di spostamento più sostenibili siano quelle non motorizzate, come camminare e andare in bicicletta, che presentano emissioni pari a zero. Tra i mezzi motorizzati, il treno si conferma una delle opzioni a minor impatto ambientale, con emissioni significativamente contenute rispetto alle alternative. Seguono autobus e scooter, con livelli di emissioni intermedi, mentre l'auto privata presenta un impatto più elevato, che aumenta ulteriormente nel caso di veicoli più grandi come i furgoni. L'aereo risulta essere il mezzo di trasporto con il maggiore impatto ambientale, con emissioni di CO₂ per passeggero nettamente superiori rispetto a tutte le altre opzioni considerate.

GRAZIE PER L'ATTENZIONE



ROMA

